

Wandelnetwerk Twente

Regio Twente, recreatie en toerisme

WELKOM

U staat bij het begin van enkele rondwandelingen. Grote broer Hengelo rukt op, maar Deurningen is een leuk gebied. Het dorp is gevestigd op een hogere ligende gemeenschappelijke landbouwgrond, die van Deurningen wordt doorsneden door de rivier de Gammelkerbeek en de Deurningerbeek. Het dankbaar gebruik van graspaden langs de rivier. Namen als Schalmeden en Witteveen, weiland, kle...

Legenda

- Startpunt
- Keuzepunt
- Laarzen geadviseerd
- Buggy toegankelijk
- Verbindingsroute
- LAW-verbinding
- Streekpadverbinding

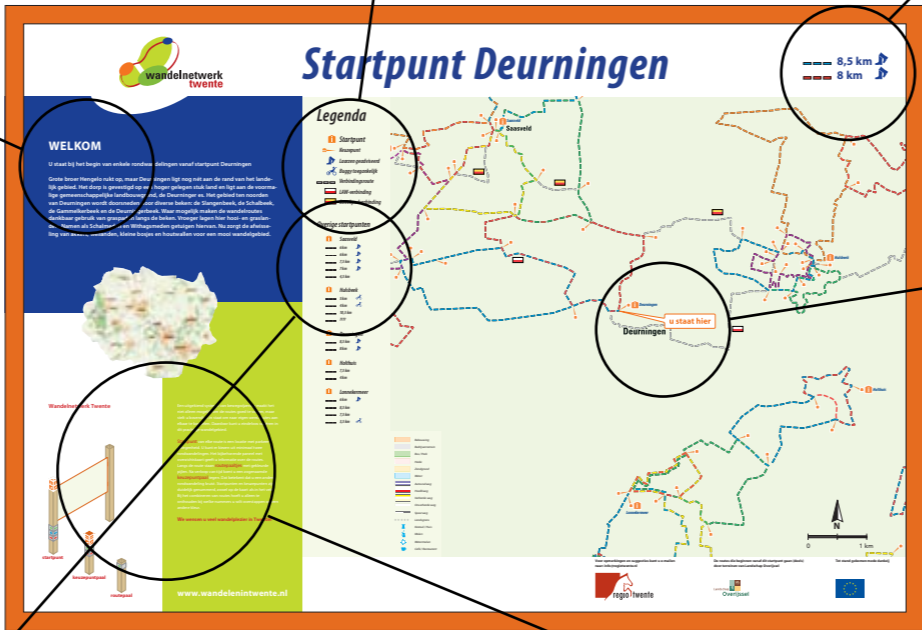
Overige startpunten

Saasveld

8,5 km

8 km

Vanuit het startpunt kan men kiezen uit meerdere rondwandelingen. Lengte en geschiktheid voor buggy of laarzen wordt hier aangegeven.



u staat hier

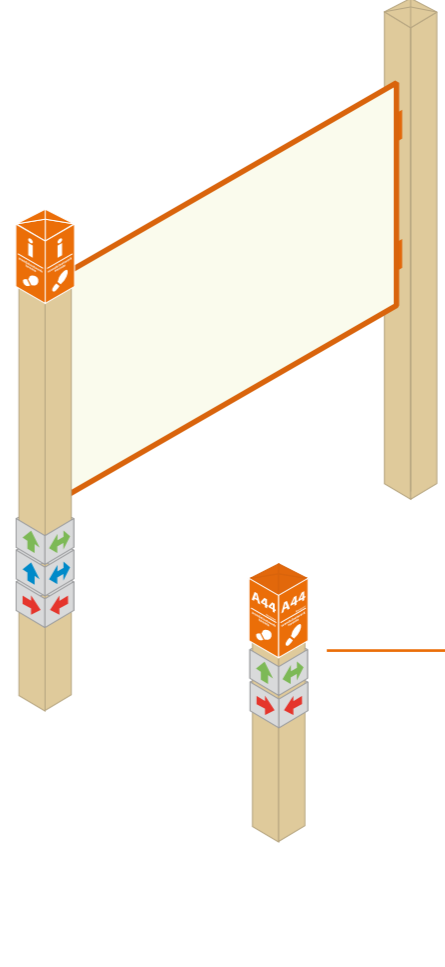
Deurningen

Overige startpunten

- Saasveld
 - 6 km
 - 6 km
 - 7,5 km
 - 7 km
 - 4,5 km
- Hulsbeek
 - 5 km
 - 4 km
 - 10,5 km
 - ????
- Deurningen
 - 8,5 km
 - 8 km

Informatiepaneel maakt wandelaar wegwijs vanaf de parkeerplaats.

Overige startpunten op de kaart geven wandelaar alternatieve wandeloptyes in de buurt en inzicht in het wandelnetwerk.



Startpunt: geeft wandelaar informatie om direct te kunnen wandelen en over de opzet van het wandelnetwerk.

Keuzepuntpaal: eenvoudig combineren van routes door het onthouden van een nummer en een kleur.

Routepaaltjes: gekleurde pijlen geven de richting van de route aan.

OPDRACHT

Creëer een wandelnetwerk systeem waarmee de wandelaar routes kan volgen en aan elkaar kan koppelen.

OPLOSSING

Met startpuntpanelen, keuzepuntpalen en routepaaltjes wordt de wandelaar wegwijs gemaakt.